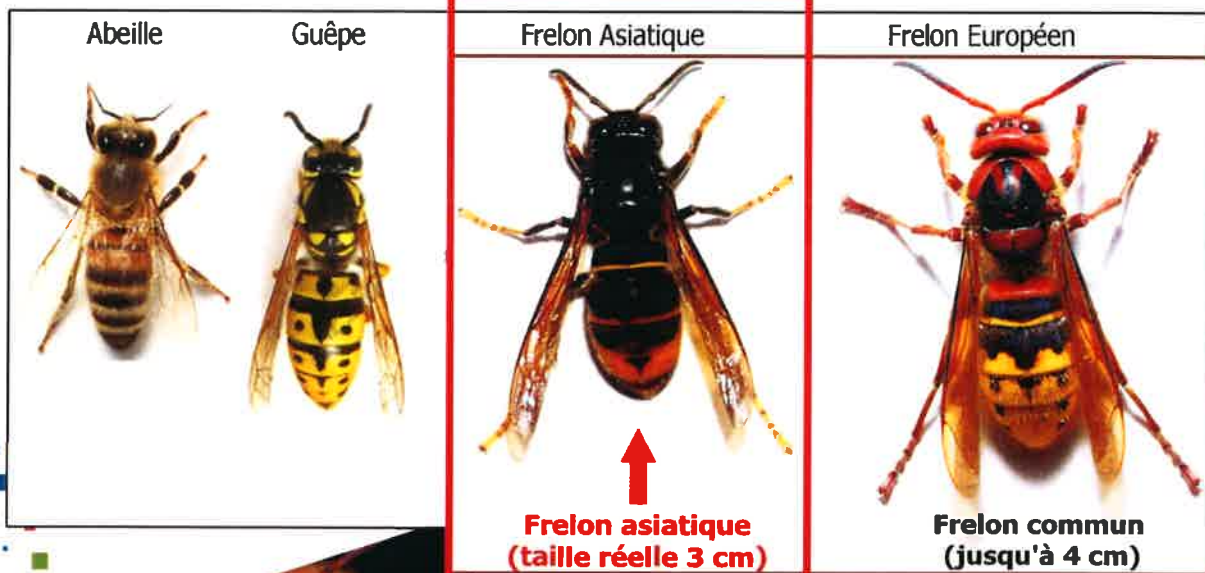


# PIÉGEAGE DU FRELON ASIATIQUE

## COMMENT LE RECONNAÎTRE ?



## PÉRIODE FAVORABLE

**De début mars à début mai**

**Voir diaporama à télécharger ici:**  
[cds17139.wordpress.com/suite](https://cds17139.wordpress.com/suite)

**RENSEIGNEMENTS COMPLÉMENTAIRES  
à l'accueil de la mairie de Dompierre sur Mer**